

ZWEIFACHKLASSIERER



Der Zweifachklassierer ist eine spezielle Entwicklung der Läckeby Products, um sowohl Schwimmstoffe als auch Sinkstoffe aus belastetem Wasser abzuscheiden.

Seine erwiesene Zuverlässigkeit und robuste Konstruktion gewährt eine lange Lebensdauer bei minimalem Wartungsaufwand und leicht austauschbaren Verschleisssteilen.

Funktion

Der Zulauf erfolgt über den vertikalen Einlaufstutzen im breiten Teil des Klassierers. Die Eintrittsströmung wird durch die hintere Wand abgedämpft, so dass die sich ausbildende gleichmässige Strömung sowohl die Sedimentation der absetzbaren Stoffe als auch die Flotation der Schwimmstoffe optimal unterstützt. Der Klarwasserauslauf, im sich nach oben verjüngenden Teil des Klassierers angeordnet, ist mit einem Sieb versehen. Die Schwimmstoffe werden durch das Sieb zurückgehalten, das kontinuierlich gereinigt wird. Durch eine achslose Förderschnecke werden die zurückgehaltenen Schwimmstoffe aus dem Klassierer entfernt. Die sedimentierten Feststoffe werden ebenfalls mit einer separaten achslosen Förderschnecke mit maximalem Entwässerungseffekt aus dem Zweifachklassierer gefördert.

Technik

- Robuste, kompakte Konstruktion
- Einfache Installation
- Achslose Förderschnecke mit optimalem Entwässerungseffekt zum Austrag von Sink- und Schwimmstoffen
- Lagerung der Förderschnecke nur im Schneckenkopf, keine Lager im Fussteil der Förderschnecke
- Ausreichend gross dimensionierter Absetzbehälter

Betriebsvorteile

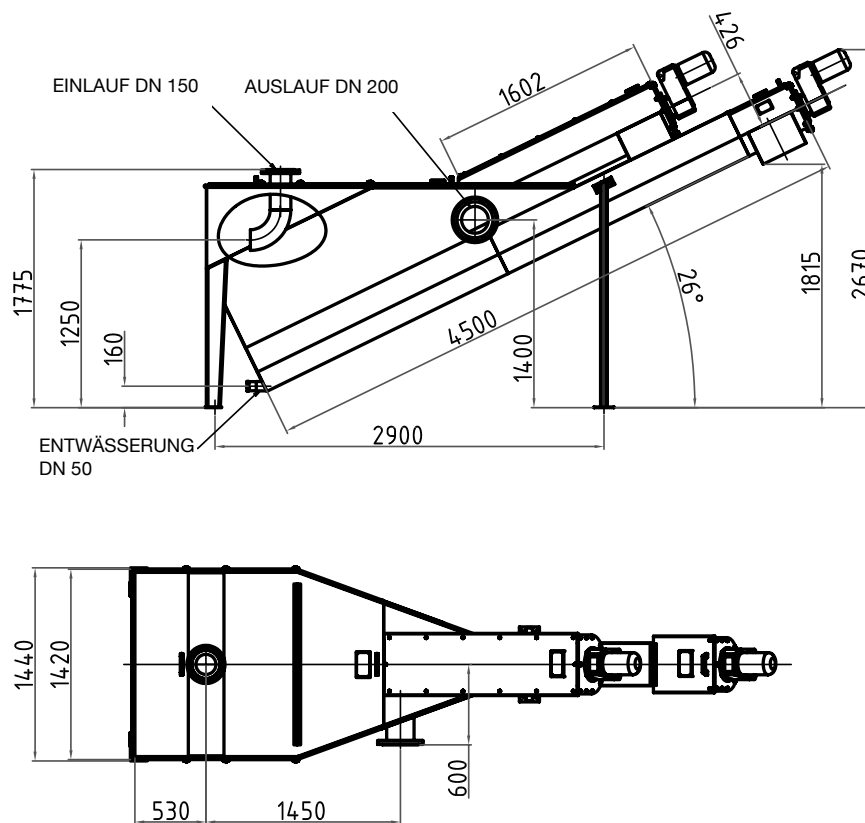
- Gleichzeitige Abscheidung von Sink- und Schwimmstoffen
- Schwimmstoffabscheidung durch selbstreinigendes Sieb im Klarwasseraustritt
- Maximaler Entwässerungsgrad durch achslose Förderschnecke
- Minimaler Wartungsaufwand
- Geringer Energieverbrauch

Konstruktion

Der Läckeby Products Zweifachklassierer wird aus Gründen des Korrosionsschutzes aus Edelstahlmaterialien (1.4301 oder 1.4436) gefertigt, mit Ausnahme der achslosen Förderschnecken, die aus schwarzem Material (S355jo) gefertigt sind. Der untere Teil der Förderschnecke ist mit Bürsten versehen. Der Trog, in dem die Förderschnecke geführt wird, ist entweder mit gehärteten Führungsschienen aus Hardox oder einer Polyethyleneinlage aus Robalon gegen Verschleiss geschützt.

Technische Daten

Modell	Volumenstrom l/s	Tankvolumen (m ³)	Spiralendurchmesser (mm)	Spiralensteigung (mm)
DA 320	15	1,8	275	150
DA 420	25	4,2	375	250



Standardzeichnung DA 320

Läckeby Products hat eine eigene Entwicklungs- und Konstruktionsabteilung, sowie eine eigene Fertigung ihrer Klassierer im Werk Läckeby, Schweden. Unsere langjährige Erfahrung auf diesem Bereich bürgt für eine hohe Qualität, ausgereifte und erprobte Technologie für den weltweiten Einsatz unserer Klassierer. Das Leistungsspektrum der Läckeby Products deckt alle Bereiche von der Projektierung bis zur schlüsselfertigen Anlage ab, einschliesslich der Verfahrensgarantie für unsere ganzheitlichen Klassiereranlagen und Transportsysteme.

LÄCKEBY PRODUCTS

Läckeby Mosekrogsvägen 2, SE 380 31 Läckeby, Schweden
Tel +46 480-381 00
Fax +46 480-606 63

Kungälv Bultgatan 28, SE 442 40 Kungälv, Schweden
Tel +46 303-24 64 80
Fax +46 303-928 90

www.lackebyproducts.com