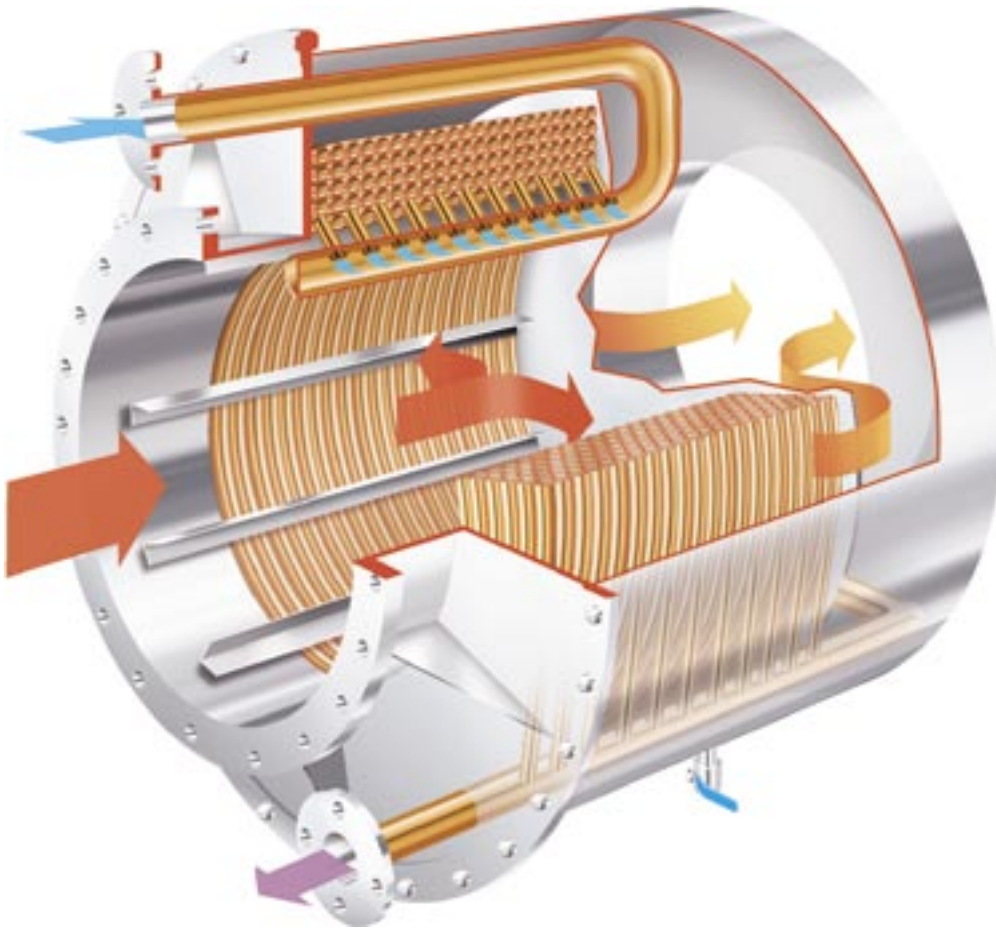


WÄRMETAUSCHER LUFT/WASSER



Der Wärmetauscher Luft/Wasser von Läckeby Products basiert auf der Entwicklung, die Lebensdauer von Belüftungsmembranen z.B. in der biologischen Stufe von Abwasserbehandlungsanlagen zu verlängern. Mit diesem Wärmetauscher wird der Gebläseluft vor Eintritt in die Belüftungsmembranen Wärmeenergie entzogen, mit der Brauchwasser oder Umluft von Klimaanlage optimal erwärmt werden kann.

Funktion

Die Gebläseluft wird axial durch die Luftleitung in den Wärmetauscher geführt. Sie prallt auf die hintere Wand des Wärmetauschers und wird dadurch über die Oberfläche der zylinderförmig angeordneten Kupferrohre geleitet, in denen das Kühlwasser zirkuliert. Die warme Luft strömt durch das zylinderförmige Kupferrohrpaket und wird über den Austritt des Wärmetauschers in die Luftleitung zurückgeführt und zu den Belüftungsmembranen weitergeleitet.

Technik

- Effektive Absenkung der Lufttemperatur, bevor die Belüftungsmembranen passiert werden
- Freie Luftströmung um Kupferrohre, in denen das Kühlwasser zirkuliert
- Axiale Montage in die Luftleitung
- Konzentrisch angeordnete Kühlschlangen
- Geflanschte Ausführung
- Robuste Konstruktion in kompakter Ausführung

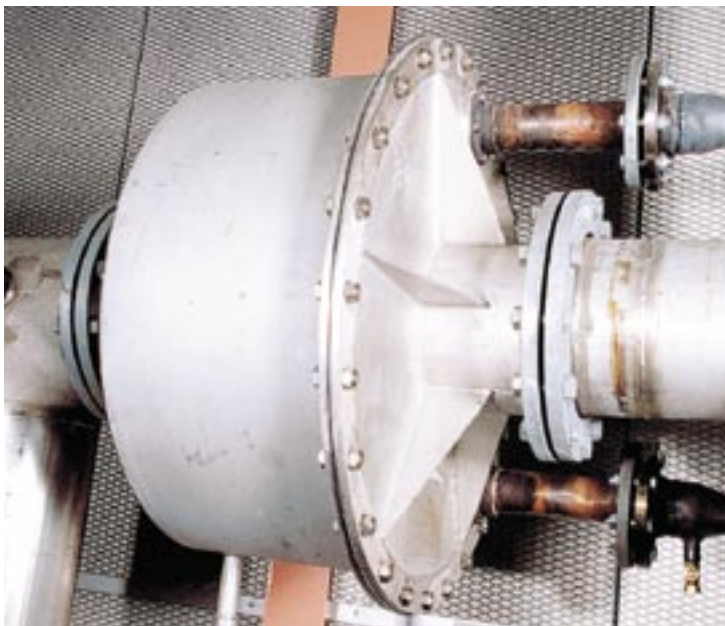
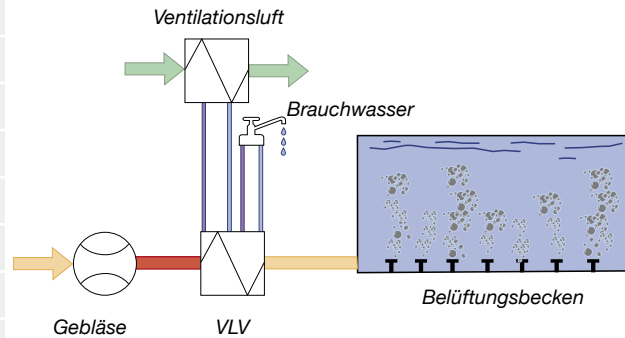
Betriebsvorteile

- Erhöhte Lebensdauer der Membranen und dadurch Senkung der Wartungskosten
- Einfache Installation in Neuanlagen und in bestehenden Anlagen

Konstruktion

Der geflanschte axiale Eintritt und Austritt erleichtert die Installation in neuen und in bestehenden Anlagen. Durch die geflanschte Ausführung wird die Inspektion und die routinemässige Wartung wesentlich erleichtert. In der Basisversion ist der Wärmetauscher Luft/Wasser in rostfreiem Stahl (1.4301) mit Kühlrohren aus Kupfer lieferbar.

	Beispiel VLV 600	Beispiel VLV 250
Volumenstrom Luft	15 000 Nm ³ /h	2 250 Nm ³ /h
Eintrittstemperatur Luft	150,0 °C	120,0 °C
Austrittstemperatur Luft	59,3 °C	44,6 °C
Volumenstrom Kühlwasser	6,0 l/s	0,6 l/s
Eintrittstemperatur Wasser	10,0 °C	10,0 °C
Austrittstemperatur Wasser	29,4 °C	34,3 °C
Leistung	489 kW	61 kW
Druckverlust luftseitig	2,0 mbar	1,8 mbar



Wärmetauscher Luft/ Wasser VLV auf der Kläranlage Djupadal in Sävsjö, Schweden

Referenzen

Der Läckeby Products Luft/Wasser Wärmetauscher ist in vielen kommunalen und industriellen Abwasserbehandlungsanlagen bei unseren nationalen und internationalen Kunden im Einsatz, wie z.B. bei unseren schwedischen Kunden im Käppalaverket und Hendriksdalsverket in Stockholm und im Ryyaverket in Göteborg.

Läckeby Products hat eine eigene Entwicklungs- und Konstruktionsabteilung, sowie eine eigene Fertigung ihrer Wärmetauscher Luft/Wasser im Werk Läckeby, Schweden. Unsere langjährige Erfahrung auf diesem Bereich bürgt für eine hohe Qualität, ausgereifte und erprobte Technologie für den weltweiten Einsatz unserer Wärmetauscher Luft/Wasser. Unsere Kompetenz, Service und Lieferqualität basiert auf unserer langjährigen Erfahrung im Bau und Betrieb von Wärmetauschern Luft/Wasser. Das Leistungsspektrum der Läckeby Products deckt alle Bereiche von der Projektierung bis zur schlüsselfertigen Anlage ab, einschliesslich der Verfahrensgarantie für unsere ganzheitlichen Wärmetauschanlagen.

LÄCKEBY PRODUCTS

Läckeby Mosekrogsvägen 2, SE 380 31 Läckeby, Schweden
Tel +46 480-381 00
Fax +46 480-606 63

Kungälv Bultgatan 28, SE 442 40 Kungälv, Schweden
Tel +46 303-24 64 80
Fax +46 303-928 90

www.lackebyproducts.com